

www.matopo.fr

CATALOGUE DIAGNOSTIC

Thermomètres portables à infrarouge

Instrument de mesure de la température à infrarouge sans contact avec un laser intégré : ThermoSpot Laser

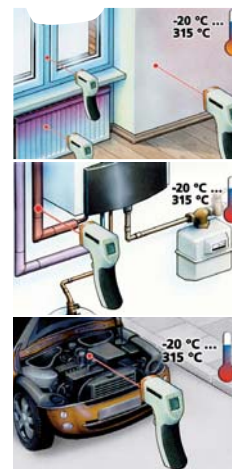


Forme ergonomique
 Cette méthode de mesure sans contact est idéale pour mesurer la température dans des endroits difficilement accessibles. Cet appareil permet également d'effectuer des mesures dans des zones dangereuses, par exemple sur des pièces de machines mobiles ou des installations électriques.
 Degré d'émission : 0,95
 Optique : 8:1
 Plage de mesure à infrarouge : -20°C, 315°C
 ThermoSpot Laser + pile ----- 082.040A



Afficheur rétroéclairé à cristaux liquides

Laserliner®
 Innovation in Tools



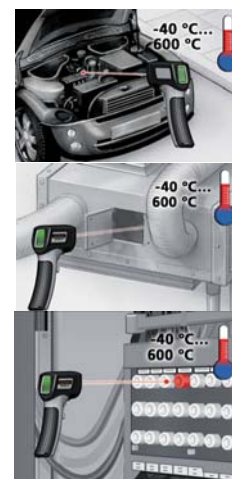
Instrument de mesure de la température à infrarouge sans contact avec un laser intégré : ThermoSpot Pro Laser



Mêmes fonctionnalités que l'instrument ci-dessus sauf :
 - une plus importante plage de mesure de température :
 -40°C ... 600°C
 ThermoSpot Laser + pile ----- 082.041A



Afficheur rétroéclairé à cristaux liquides



Température de surface
 Etendue de mesure -30 à +300°C
 Résolution 0,1°C
 Précision ± 2°C entre -30 et +100°C
 Laser de marquage OUI
 Fréquence de mesure 0,5 seconde
 Emmissivité réglable de 0,04 à 0,93
 Optique 6:01
 Fonction HOLD
 Fonction MINI-MAXI
 Fonction DIFFERENCE entre température ambiante et température IR
 Température ambiante
 Etendue de mesure -10 à +50°C
 Résolution 0,1°C
 Précision ± 0,5°C
 Fréquence de mesure 1 seconde
 Unités °C/°F
 Température Wind Chill
 Fonction HOLD
 Fonction MINI-MAXI

Températures de surface et ambiante gamme Pocket Line 810

Rétro-éclairage de l'écran
 Température utilisation -10 à +50°C
 Alimentation 2 piles alcaline AAA
 Autonomie sans rétro-éclairage environ 50 h
 Dimensions 119x46x25 mm
 Poids 90 grammes
 Type de protection IP40
 Garantie 2 ans
 Fonction Auto Off 10 minutes
 Livré avec - Protocole d'étalonnage - Dragonne - Etui ceinture - Capot protection - Piles -----0560-0810



Anémomètres gamme Pocket Line



	TESTO 410-1	TESTO 410-2
Température ambiante		
Etendue de mesure	-10 à +50°C	-10 à +50°C
Résolution	0,1°C	0,1°C
Précision	± 0,5°C	± 0,5°C
Fréquence de mesure	0,5 seconde	0,5 seconde
Unités	°C/°F	°C/°F
Température Wind Chill	OUI	OUI
Fonction HOLD	OUI	OUI
Fonction MINI-MAXI	OUI	OUI
Fonction MOYENNE	OUI	OUI
Humidité ambiante		
Etendue de mesure		0 à 100% HR
Résolution		0,1% HR
Précision		± 2,5%HR
Fréquence de mesure		1 seconde
Température humide		OUI
Point de rosée		OUI
Unités		%HR
Fonction HOLD		OUI
Fonction MINI-MAXI		OUI
Fonction MOYENNE		OUI
Vitesse de l'air		
Etendue de mesure	0,4 à 20 m/s	0,4 à 20 m/s
Résolution	0,1 m/s	0,1 m/s
Précision à 22°C	± 0,2 m/s	± 0,2 m/s
Fréquence de mesure	0,5 seconde	0,5 seconde
Unités	m/s, km/s, kts, Beaufort, fpm, mph	
Fonction HOLD	OUI	OUI
Fonction MINI-MAXI	OUI	OUI
Fonction MOYENNE	OUI	OUI
	05604101	05604102

Rétro-éclairage de l'écran
 Température utilisation -10 à +50°C
 Alimentation 2 piles alcaline AAA Autonomie sans rétro-éclairage environ 50 h
 Dimensions 119x46x25 mm Poids 90 grammes
 Type de protection IP40
 Fonction Auto Off 10 minutes

Livré avec - Protocole d'étalonnage - Dragonne
 -Etui ceinture - Capot protection - Piles

Détecteur d'humidité à contact Humitest Aquant



L'Aquant permet d'évaluer et de contrôler l'humidité des matériaux tels que le plâtre, les maçonneries, le béton ou le polyester
Il est idéal pour vérifier l'état d'humidité des éléments du bâtiment tels que les murs et sols avant des procédures d'investigation plus rigoureuses et plus longues si nécessaire.
L'Aquant permet de repérer le cheminement des fuites d'eau des blocs-douches (derrière le carrelage) des caravanes ou des mobile homes avant que les dégâts ne soient visibles.
De même, dans les coques de bateaux, il permet de détecter les points d'humidité tôt, avant que ceux-ci ne conduisent à l'apparition de bulles ou de cloques causées par l'osmose.
L'Aquant a un écran à cristaux liquides synchronisé avec des diodes lumineuses colorées. L'écran affiche le niveau d'humidité relative du matériau contrôlé sur une échelle de 0 à 1000 ; le code de couleurs des diodes indique l'état d'humidité du matériau.
Simple d'utilisation, l'Aquant se plaque contre la surface du matériau à contrôler. Le niveau d'humidité relative est mesuré par radiofréquence à une profondeur nominale de 5-15 mm. Il ne laisse aucune marque sur la surface, contrairement aux pointes.

- alimenté par une pile 9 volts
 - poids :
 - dimensions : 160 x 47 x 32 mm
- Livré avec étui et pile -----93210



l'instrument est appliqué sur la surface avec un angle de 25°



lumière verte =
sec à l'air



lumière orange =
au-dessus de la normale



lumière rouge =
humide



Détecteur d'humidité à contact et à pointes Surveymaster

Cet instrument est une combinaison du Protimeter Mini et du Humitest Aquant.

Livré en pochette avec sonde de 12 cm, prolongateur à pointe, testeur ----- 93285



Détecteur d'humidité à contact Protimeter Mini



Très performant, il suffit de piquer les pointes dans le matériau.
Une diode lumineuse indique instantanément sur l'échelle graduée les possibilités de pose.
Nouvelle ergonomie pour une meilleure prise en main.
Ceinture en caoutchouc anti-dérapant et anti-choc.
L'affichage des diodes en couleur permet une meilleure interprétation.
Fourni avec piles alcaline 9V, housse de protection, prolongateur avec tête à aiguilles pour accéder dans les endroits difficiles d'accès, 2 pointes au carbure de rechange.
Correction automatique d'usure des piles
Dimensions : 180x49x28
Poids : 150g
Mesure dans le BETON, PLATRE, RAGREAGE.
Mesure dans le BOIS

-----93250



Sonde à électrodes
Longueur : 25 cm
Indispensable pour une mesure en profondeur ou pour sonder un mur dissimulé par un double isolant (après perçage de trous d'accès).

-----93252



Multifonctions 4 appareils en 1 : double Thermo / Hygromètre / Anémomètre/ Luxmètre

- Ecran LCD double affichage,
 - Mesure 0.4 à 30 m/s, 1.4 à 108 km/h, 0.8 à 60 noeuds,
 - 10 à 95% Rh, 0 à 20 000 lux,
 - Température -100 à +1300°C,
 - Résolution 0.1m/s, km/h, noeuds, % Rh, °C,
 - Mémoires maxi/mini,
 - Fonction "Hold",
 - Livré avec sonde type K : 4004S
 - Dim : 150x60x23 mm,
 - Poids : 160g,
 - Pile 9V
- 2180LM



Sonde filaire
-----4004S

Thermomètre type K universel

- Etendue de mesure : -50 à +1300°C
Fonction Maxi / Hold
Résolution : 0,1°C - Préc : ± 1°C
Rétro éclairage
Béquille / Gaine
Poids : 215 g - Dimensions 150x75x40 mm
Alimentation par pile de 9 volts
- 3305/2SI



Sonde de pénétration BTP
-----4011S

Anémomètre ADC WIND

- Fonctions :
- Vitesse du vent (actuelle - maximum - moyenne) de 0 à 140 km/h
 - Refroidissement dû au vent (actuel - minimum)
 - Température (actuelle et historique sur 24h) de -20 à +60°C
 - Heure / Alarme (journalière - vent)
 - Chronographe (1/100 de seconde) avec 50 temps intermédiaires
 - Temps maximum 99h 59min 59sec)
 - Chronomètre / Eclairage
 - Boussole (une ailette rouge pour le Nord)
- Caractéristiques :
- Unités de vent : m/s, km/h, mph, pieds/s, noeuds, Beaufort
 - Précision de la mesure du vent : <3m/s-10%, >3m/s-5%
 - Résolution de la mesure du vent : 0,1 m/s
 - Unités de température : Celsius, Fahrenheit
 - Précision de la mesure de la température : 1 degré (correction possible)
 - Résolution de l'affichage de la température : 0.1 degré
 - Précision de l'heure : moins d'une seconde par jour
- Composition : PC/ABS
Etanchéité : IPX7
Type de pile : 1 pc CR2032 Autonomie : 1 an en utilisation normale
Dimensions: 109 x 50 x 20mm Poids : 50 g
Accessoires inclus : Cordon / Pile supplémentaire
- 55250

SILVA



Détecteur de câbles électriques d'intérieur ElectriScanner AC100

Le nouvel ElectriScanner est le seul de ce type existant sur ce marché. Les scanners existants se calibrent une fois seulement, à la mise en marche, mais le Scorpion utilise 5 testeurs en continu et se re-calibre seul en fonction de son environnement.

Peu importe où l'on scanne ou sur quel matériau, l'ElectriScanner évalue l'environnement et filtre le "bruit" pour identifier le signal électrique le plus fort. Polyvalent, précis, et utilisable en toute situation, l'ElectriScanner est indispensable à tous les professionnels de l'électricité ou au bricoleur de talent.

- Détecte les champs électriques pour situer les fils sous courant alternatif, même sous blindage métal,
- Détermine la direction du signal électrique grâce à son dessin unique à 4 griffes,
- Détecte les voltages à portée dans tout bâtiment standard ou local industriel (mesures courantes 12V - 440V),
- Logiciel et dessins propriétaires,
- Alarmes audio et LED quand l'outil est au dessus d'une cible,
- Poignée en caoutchouc anti-glisse pour plus de confort et précision

Le détecteur Scorpion ElectriScanner AC100 ----- AC100



Luxmètres



Luxmètre digital
Mesure de l'intensité de la lumière.
Capacité : 0-5000 Lux, 3 calibres.
Très petit : 118x70x30mm
Très léger : 160g
Capteur photo sensoriel relié à la base
par un câble de 1m de long.
Précision $\pm 5\%$ VM <10000 Lux / $\pm 10\%$
Très simple d'utilisation.
Livré avec étui de protection .-----1010KT

Instruments Horaires
IHM
MOINEAU

Luxmètre gamme Pocket Line

Etendue de mesure 0 à 99999 lux
Résolution 1 lux de 0 à 19999, 10 lux au delà
Précision à 22°C 3% de la référence
Fréquence de mesure 0,5 seconde
Unités LUX - FOOT CANDLE
Fonction HOLD
Fonction MINI-MAXI
Rétro-éclairage de l'écran
Température utilisation 0 à +50°C
Alimentation 2 piles alcaline AAA
Autonomie sans rétro-éclairage environ 200 h
Dimensions 133x46x25 mm Poids 95 grammes
Type de protection IP40
Fonction Auto Off 10 minutes
Livré avec - Protocole d'étalonnage - Dragonne - Etui ceinture - Capot protection - Piles
-----0560 0540



Dynamomètre



Dynamomètre à poignée
Portée : 10kg
Lecture : 10g
Fonctions Tare / Hold / Auto off
Dimensions : 100x70x25mm
Poids : 29g
Chiffres 12mm
Piles : 1 x AA
-----2149KE

Instruments Horaires
IHM
MOINEAU

Détecteur de métaux MT6

Détecteur de métal de haute capacité avec indicateur de profondeur. Il distingue les métaux magnétisables et non magnétisables.

L'appareil détecte le métal masqué dans tous les matériaux non métalliques, comme, par exemple, la pierre, le béton, les chapes, le bois, le placoplâtre, le béton cellulaire, les matériaux céramiques et minéraux.

Détection de métaux: Détermine avec précision le parcours de câbles et de conduites enterrés.

Profondeur mesurée: Un objet isolé d'un diamètre de 1,3 cm peut être localisé jusqu'à une profondeur de 15 cm avec une précision de 2,5 cm.

Plusieurs corps métalliques écartés de 2,5 cm peuvent être localisés précisément.

Les autres symboles donnent des informations sur une cible:

- L'icône magnétique s'affiche si l'appareil détecte un matériau magnétique tel le fer. S'il s'agit d'un matériau non-magnétique (par ex. cuivre), l'icône montrera un l'aimant barré. Aucune icône ne s'affiche tant que le MT 6 ne pas détecte de métal à moins de 15 cm de profondeur.
- Les barres de profondeur donnent la profondeur de la cible. Elle est indiquée en inches et en centimetres. Les barres commencent depuis le bas de l'afficheur et s'allument à mesure que le MT 6 approche du métal. Les valeurs de profondeur donnent la distance à la surface supérieure de la cible.

Poids : 320 g Dimensions : 21,5x9,5x5,5 cm

Alimentation : pile de 9 volts

Température d'utilisation : -7 à +49°C

Maximum de sensibilité : entre 15 et 27 °C

Le détecteur MT6 ----- MT6

Détermination du type de métal: On peut chercher de manière ciblée un type de métal - les différents types peuvent être distingués les uns des autres.

Détection de métaux: Détermine avec précision le parcours de câbles et de conduites enterrés. Pas de perforation de conduites en métal, d'eau ou de gaz.

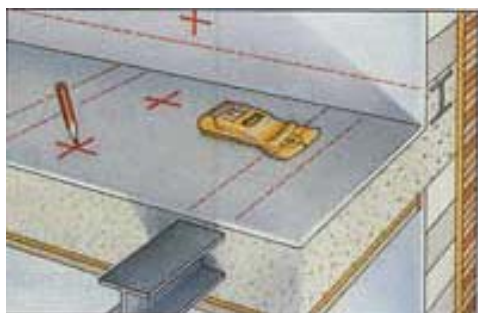
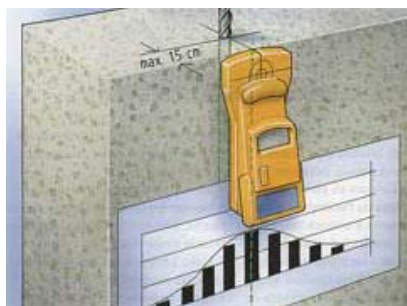
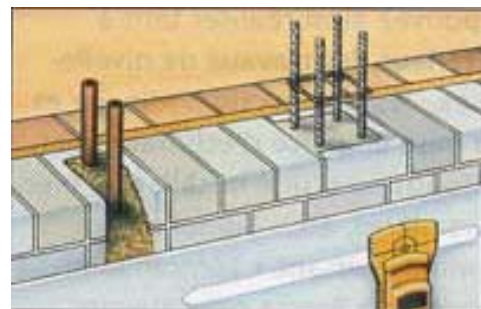
Mesure de la profondeur: On peut ainsi décider si la profondeur de forage est suffisante.

Sécurité de perçage: Travaillez en toute sécurité - vous évitez ainsi les erreurs de perçage et leurs réparations.

Les métaux ferro-magnétiques et non ferromagnétiques sont détectés dans le béton jusqu'à une profondeur de 15 cm.

L'affichage en barres montre la profondeur mesurée au dessus de la position exacte de l'objet métallique.

ZIRCON





Vitesse du vent

Jusqu'à 3,0 m/s, supérieure à ± 10 %

Au-dessus de 3,0 m/s, supérieure à ± 5 %

Résolution : 0,1 m/s

Unités : m/s, km/h, mph, noeud, ft/s

Température

Supérieure à ± 1 degré Celsius (calibrage par compensation possible)

Résolution : 0,1 degré

Unités : Celsius, Fahrenheit

Baromètre

Supérieure à $\pm 1,5$ mb (700 ~ 1100 mb) (calibrage par compensation possible)

Résolution : 0,1 hPa

Unités : hPa, mbar, inHg

Altimètre

Supérieure à ± 3 mètres si l'altimètre est bien calibré.

Résolution : 1 mètre

Unités : mètre, pied

Temps

Supérieure à ± 1 s/jour

Prévisions météorologiques

5 icônes météo qui indiquent le temps prévu pour les prochaines 12 heures

Altimètre ADC Summit

SILVA

----- 55251

Mesure des fissures

Jauge type G1 (vendu par lot de 10)
Destinée à mesurer l'évolution des déformations dans un même plan. Elle est constituée de deux parties auto-adhésives. La règle coulissante est graduée en mm. Grâce au vernier la précision de lecture est de 1/10 mm.

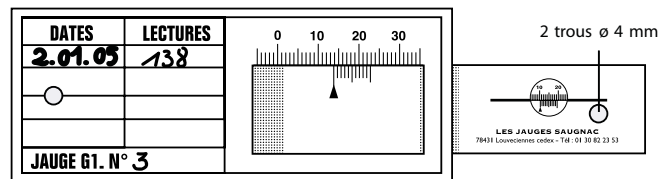
Pour l'extérieur et pièces humides, en PVC extrudé blanc

BOITE DE 10 ----- G1

Pour l'intérieur en PVC jaune BOITE DE 10 ----- G1.1



----- G1

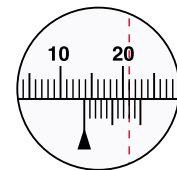


Fissuromètre transparent

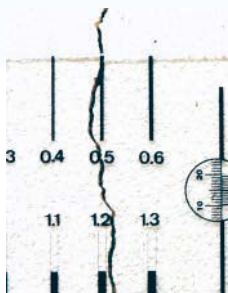
Fabriqué en plastique transparent, il se pose sur la fissure et permet de lire directement la largeur de la fissure par comparaison avec une série de traits étalons.

Dimensions : 125x40 mm

livré en étui ----- FISSUOMETRE



Lire 138/10
Jauge G1. N°3



Vitromètres

Le vitromètre est une réglette plastique, graduée double face, qui permet de mesurer l'épaisseur des vitrages simples, des vitrages collés et l'épaisseur de la lame d'air des doubles vitrages isolants.



Référence-----VITROMETRE

Caméra d'inspection VidéoFlex



La tête de la caméra, montée sur flexible, retransmet directement les images sur le moniteur LC.

Localisation du problème : la caméra montre ce qui se trouve derrière ou dans des objets, cloisons, conduites, câbles, etc., également dans de mauvaises conditions d'éclairage et ce, grâce à l'éclairage LED.

Fonction REC - Enregistrement : Les images peuvent être enregistrées sur une carte mémoire SD intégrée, pour une analyse ultérieure.

Le câble et la tête de la caméra sont étanches.

L'appareil est compact et peut être utilisé n'importe où.

Nombreuses possibilités d'utilisation grâce à la FlexCamera de 1 m pouvant être allongée à 2 m en option.

Réduction de la lumière extérieure : l'affichage LC offre un fort contraste permettant un affichage optimal même en cas de fort rayonnement solaire.

Affichage On-Screen multilingue

Idéal pour les endroits difficiles d'accès grâce à sa tête de mesure au format très réduit (ø 17 mm)

Carte mémoire SD formatable

Interface USB 2.0 pour une connexion au PC



Tête de mesure avec éclairage LED



3,0" Moniteur LC

Laserliner®



DONNEES TECHNIQUES VidéoFlex SD

TÊTE DE MESURE	ø 17 mm, IP 67
FOCUS DE CAMERA	25 cm
TAILLE DE L'ECRAN	3,0" Moniteur LC
RESOLUTION IMAGE / VIDEO	1280 x 960 pixels / 640 x 480 pixels
FORMAT IMAGE / VIDEO	JPEG / AVI
RESOLUTION MONITEUR LC	320 x 240 pixels
ECLAIRAGE ECRAN	5 niveaux de luminosité
DIODE	3 niveaux de luminosité
ZOOM	Zoom numérique grossissant 3 fois par séquence de 10%
MEMOIRE	Carte SD de 1GB (max. 2 GB)
FLEXCAMERA	1 m (allongée en option)
INTERFACE	USB 2.0
ARRÊT AUTOMATIQUES	5 min
ALIMENTATION ÉLECTRIQUE PILES	4 x 1,5 V du type AA
POIDS AVEC LES PILES	0,74 kg
ET FLEXCAMERA	
VidéoFlex SD	----082.050A

DONNEES TECHNIQUES VidéoFlex XL

Idem VidéoFlex SD ci-dessus, mais avec une FlexCamera de 2m et un Scope Focus de 25 cm

VidéoFlex XL ----082.056A